

WX9924

Präzisions-Digital-Labormultimeter für Ausbildung, Entwicklung, Produktion, Service, Test- und Prüflabor



5-stellige Doppelanzeige

53000 Anzeige-Digits

AC/DC bis 1000 V bzw. 10 A

True RMS Echt-Effektivwert

Speicher für 30 Messwerte

Max./Min.-Wert-Ermittlung

TECHNISCHE DATEN

Das **WX9924** ist ein Präzisions-Digital-Labormultimeter mit vielen praxisnahen Messfunktionen, automatischer/manueller Bereichswahl, RS232-Schnittstelle und PC-Software. Die Messwertanzeige mit Einblendung von Messfunktion und Einheit erfolgt über eine große und sehr gut ablesbare 5-stellige Vakuum-Fluoreszenz-Doppelanzeige mit 53.000 Digits. Zu den zahlreichen Messmöglichkeiten gehören Messungen von Gleich- und Wechselspannungssignalen bis 1000 V_P bzw. 10 A mit Echt-Effektivwertmessung in den AC-Bereichen, Widerstandsmessungen bis 50 M Ω , Kapazitätsmessungen bis 5000 μ F, Frequenzmessungen bis 2 MHz, Dioden- und Durchgangstests. Erweiterte Messfunktionen sind Maximal-, Minimal-, Relativ- und Durchschnittswertmessungen, bis zu 30 Datensätze können gespeichert werden. Die mitgelieferte PC-Software bietet zusätzliche Auswertungs- sowie Visualisierungsmöglichkeiten.

Display

Vakuum-Fluoreszenz-Doppelanzeige
5-stellig, 53.000 Digits,
Displaygröße: 140 mm x 40 mm

Messbereichswahl

automatisch/manuell

Spannungsmessung DC

Messbereiche	Genauigkeit
50 mV...1000 V	$\pm 0,03 \% *$

Spannungsmessung AC+AC/DC

Messbereiche	Genauigkeit
50 mV...1000 V	$\pm 0,5 \% *$

(True RMS - Echt-Effektivwertmessung)

Strommessung DC

Messbereiche	Genauigkeit
500 μ A...10 A	$\pm 0,15 \% *$

Strommessung AC+AC/DC

Messbereiche	Genauigkeit
500 μ A...10 A	$\pm 0,75 \% *$

(True RMS - Echt-Effektivwertmessung)

Widerstandsmessung

Messbereiche	Genauigkeit
500 Ω ...50 M Ω	$\pm 0,1 \% *$

Kapazitätsmessung

Messbereiche	Genauigkeit
50 nF...5000 μ F	$\pm 2 \% *$

Diodenmessung

Messbereich	Genauigkeit
2,5 V	$\pm 1 \% *$

Durchgangsprüfer

Signalton wenn Widerstand < 50 - 60 Ω

Frequenzmessung

Rechtecksignal (V_{pp} 2...5 V)

Messbereiche	Genauigkeit
5 Hz...2 MHz	$\pm 0,006 \% *$

Sinussignal

Messbereiche	Genauigkeit
10 Hz...200 KHz	$\pm 0,006 \% *$

Erweiterte Messfunktionen

Maximal-, Minimal- und Relativwertmessung
Durchschnittswertberechnung
dBm-Anzeige

Speicherfunktion

30 Datensätze

PC-Anbindung

RS-232 Schnittstelle

Stromversorgung

90...132 V oder 198...264 V (50/60Hz)

Überspannungskategorie

CAT II 1000 V

Abmessungen

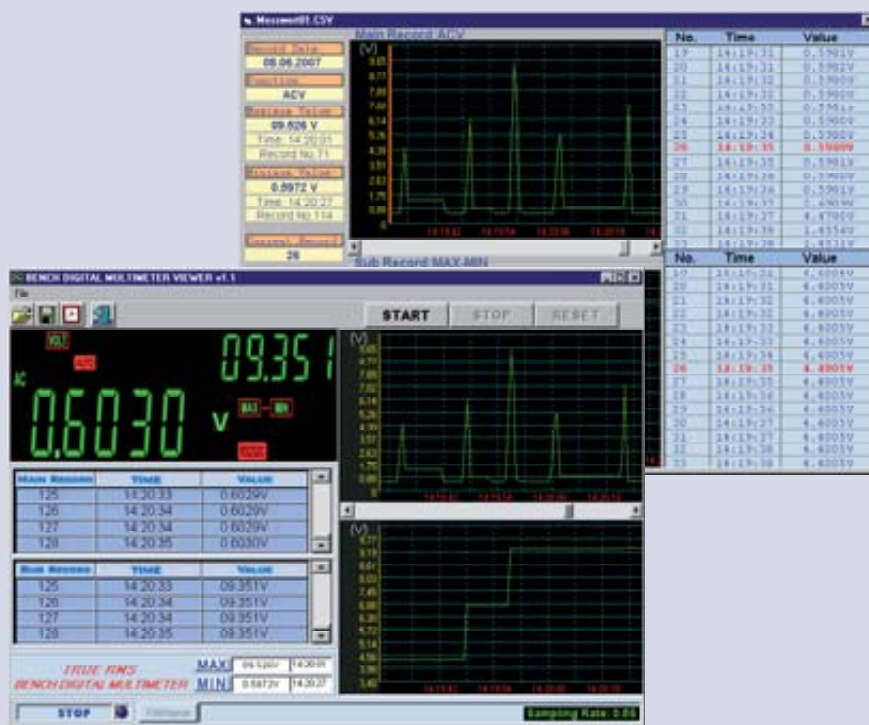
250 mm x 350 mm x 105 mm

Gewicht

ca. 3,1 kg (Multimeter ohne Alukoffer)
ca. 5,3 kg (Multimeter mit Alukoffer)

* Grundgenauigkeit

WINDOWS-SOFTWARE



PC Kontroll- und Analysesoftware zum Auslesen, Darstellen und Protokollieren der erfassten Messreihen

Darstellung der Messreihen über x/t-Liniendiagramm und in tabellarischer Form

Druckmöglichkeit der Anzeige und Messwerte

LIEFERUMFANG



Tischmultimeter
 Aluschutzkoffer
 2 Messkabel mit Messspitzen
 2 Messkabel mit Messklemmen
 RS-232 Anschlusskabel 9 polig
 Netzkabel
 Handbuch
 Windows-Software

FUNKTIONSTASTEN UND ANSCHLÜSSE



BESTELLINFORMATION
V9924 EDV-Nr. A-644220
 Präzisions-Digital-Labormultimeter